




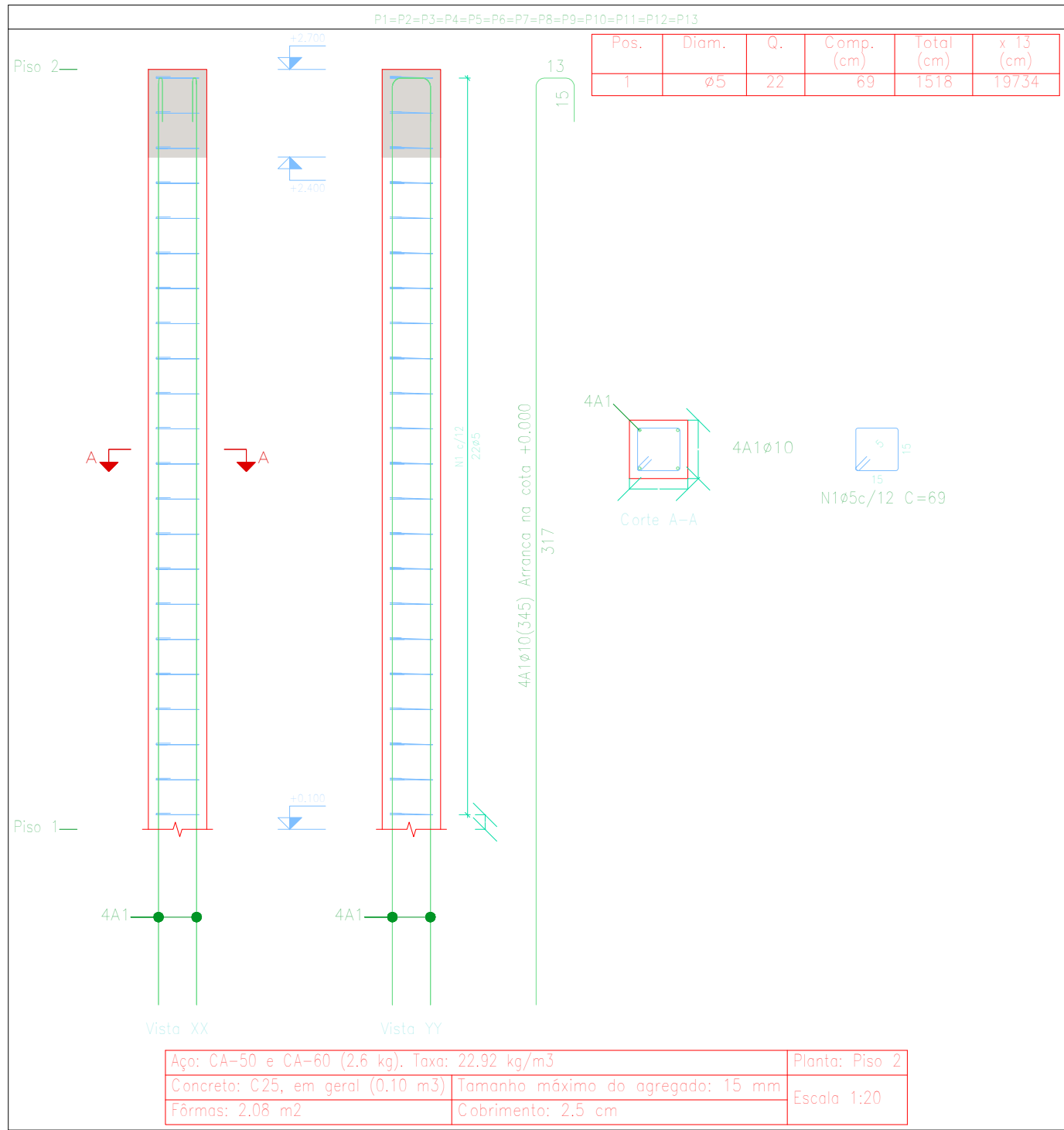
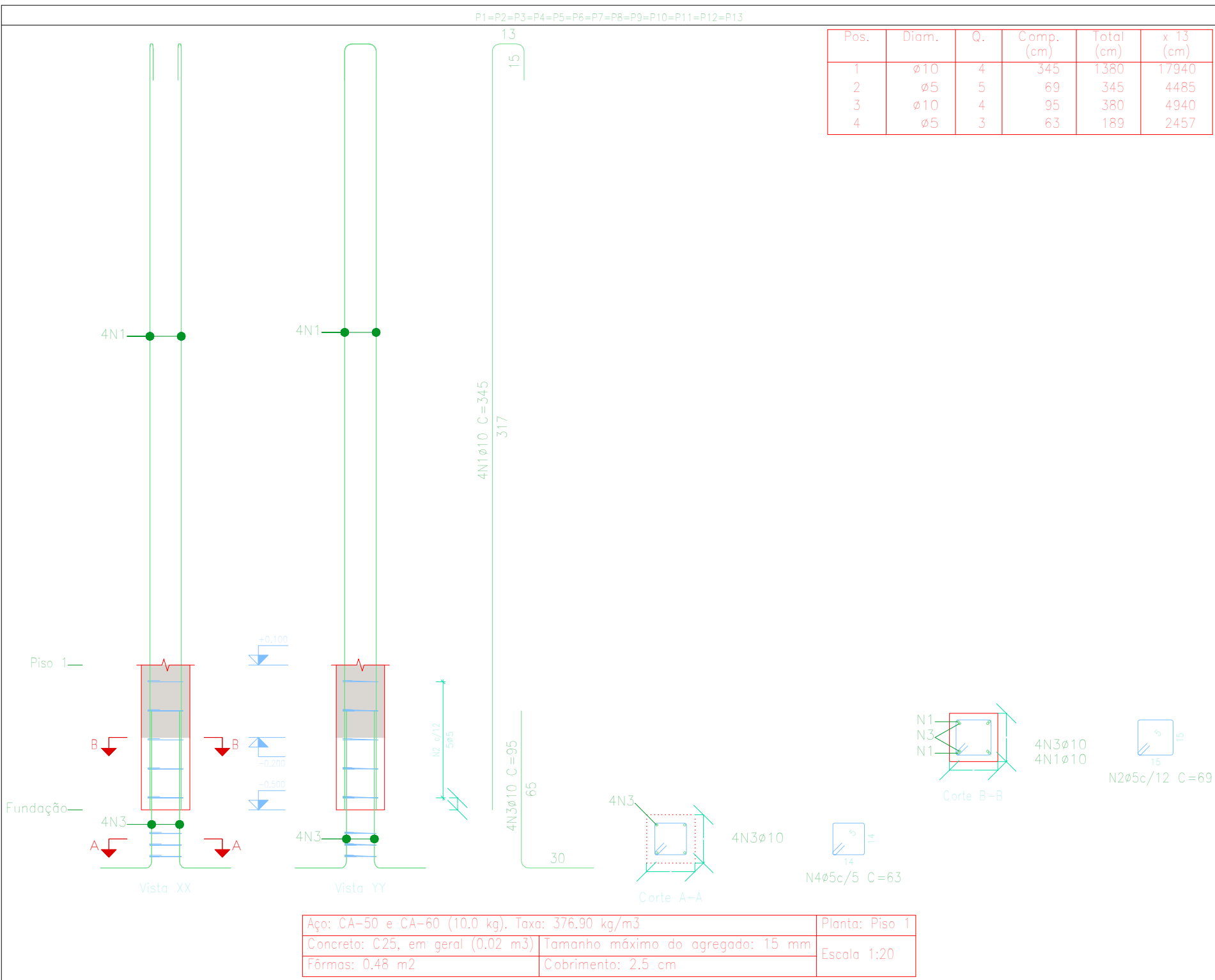


Elemento	Pos.	Diam.	Q.	Esquema (cm)	Comp. (cm)	Total (cm)	CA-50 (kg)	CA-60 (kg)
P1=P2=P3=P4=P5 P6=P7=P8=P9=P10 P11=P12=P13	1	ø10	4		345	1380	8,5	
	2	ø5	5		69	345		0,5
	3	ø10	4		95	380	2,3	
	4	ø5	3		63	189		0,3
					Total+10%:		11,9 (x13): 154,7	0,9 (x13): 11,7
					ø5:		0,0	11,7
					ø10:		154,7	0,0
					Total:		154,7	11,7

Elemento	Pos.	Diam.	Q.	Esquema (cm)	Comp. (cm)	Total (cm)	CA-50 (kg)	CA-60 (kg)	
P1=P2=P3=P4=P5 P6=P7=P8=P9=P10 P11=P12=P13	1	ø5	22		69	1518		2,4	
						Total+10%:		2,6	
						ø5:		0,0	33,8
						Total:		0,0	33,8



Planta: Piso 1
Concreto: C25, em geral
Aço das borras: CA-50 e CA-60
Aço dos estribos: CA-50 e CA-60

Planta: Piso 2
Concreto: C25, em geral
Aço dos estribos: CA-50 e CA-60

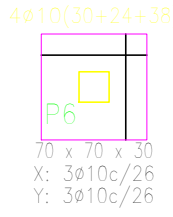
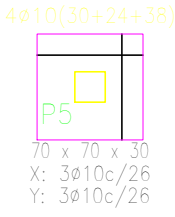
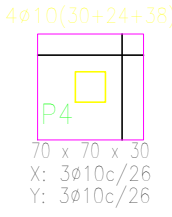
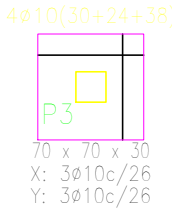
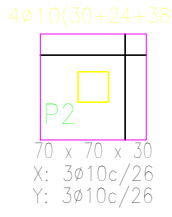
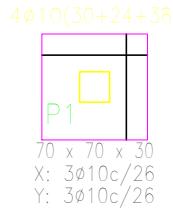
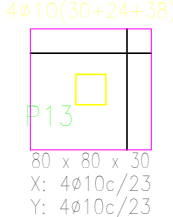
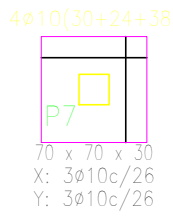
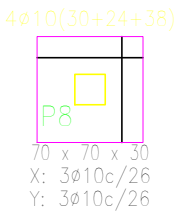
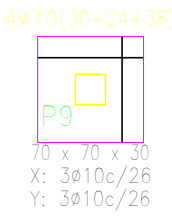
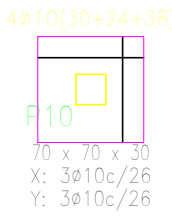
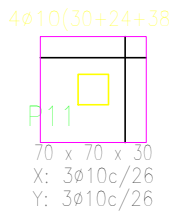
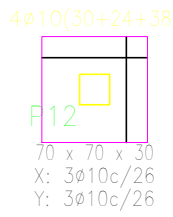


PREFEITURA MUNICIPAL DE CAMPOS DE JÚLIO
DEPARTAMENTO DE ENGENHARIA
Avenida Valdir Masutti, nº 1999, Bom Jardim - Campos de Júlio
Fone: 0xx65-3387-2800

Obra:	Passarela Lateral	Área de Obra:	117,80 m²
Conteúdo:	Projeto Estrutural	Indicadas	
Data:	02/08/2022	Folha:	1/6

Prefeitura Municipal de Campos de Júlio

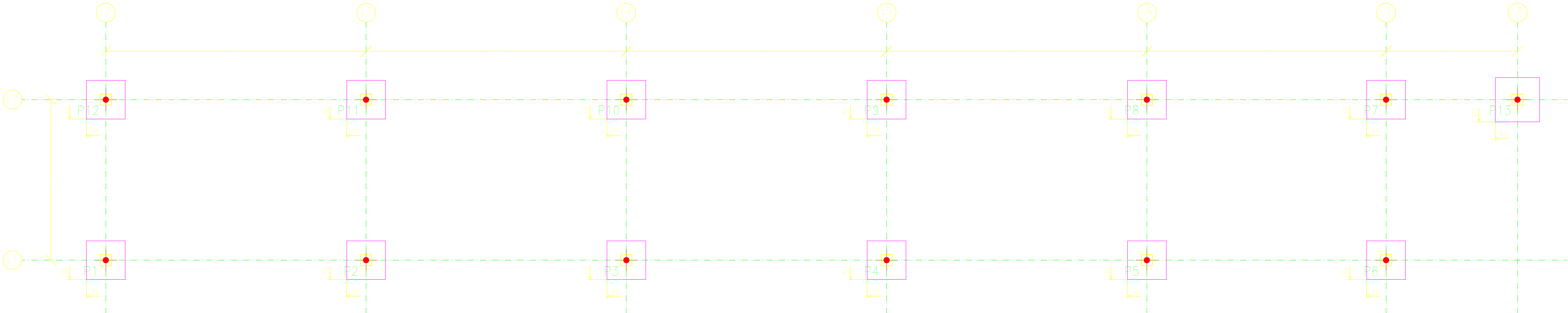
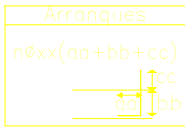
RESPONSÁVEL TÉCNICO
EDUARDO RAMPANELLI TOSETTO
CREA: 132963/07



Fundação
Fundação
Concreto: C25, em geral
Aço em fundações: CA-50 e CA-60
Escala: 1:50

QUADRO DE ELEMENTOS DE FUNDAÇÃO				
Referências	Dimensões (cm)	Área (cm²)	Armadura ref. 3	Armadura ref. 4
P1, P2, P3, P4, P5, P6, P7, P8, P9, P10, P11 e P12	70x70	30	3ø10c/26	3ø10c/26
P13	80x80	30	4ø10c/23	4ø10c/23

Fundação
Piso
Escala: 1:50

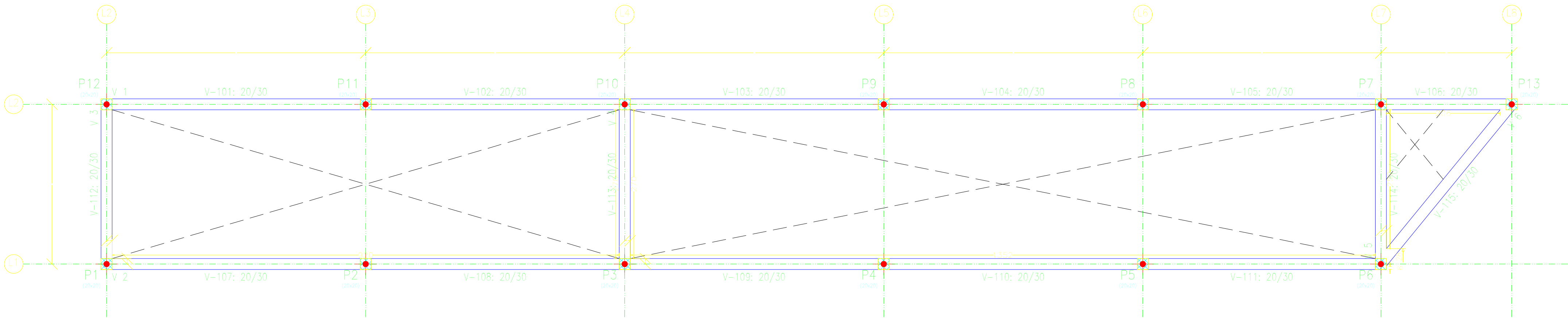
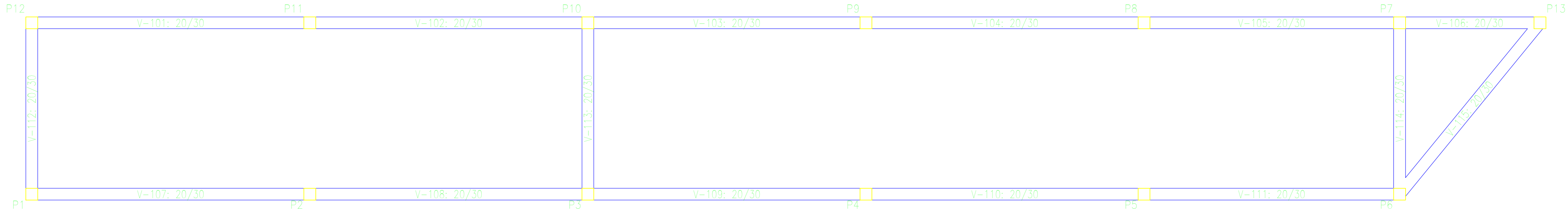




**PREFEITURA MUNICIPAL DE
CAMPOS DE JÚLIO**
DEPARTAMENTO DE ENGENHARIA
Avenida Valdir Masutti, nº 1999, Bom Jardim - Campos de Júlio
Fone: 0xx65-3387-2800

Obra:	Passarela Lateral	Área de Obra:	117,80 m²
Conteúdo:	Projeto Estrutural	Indicadas	
Data:	02/08/2022	Desenho:	Eduardo R. Tosetto
		Folha:	2/6

RESPONSÁVEL TÉCNICO
EDUARDO RAMPANELLI TOSETTO
CREA: 122663/07



Piso 1
Piso
Escala: 1:50

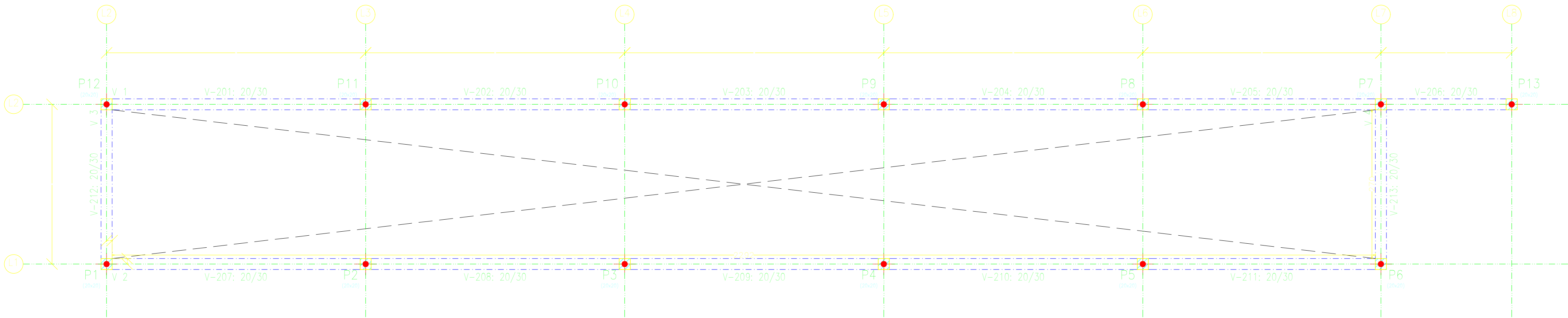
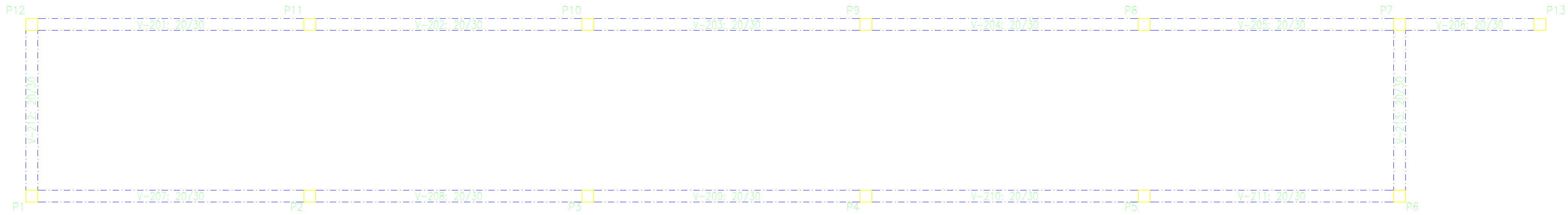
Piso 1
Fundação
Concreto: C25, em geral
Escala: 1:50

Piso 1				
Elemento	Formas (m ²)	superfície (m ²)	volumen (m ³)	formas (kg)
Vigas	34,70	11,59	3,730	155
Pilares	3,12	-	0,160	130
Total	-	11,59	3,890	285
Indíces (por m ²)	-	-	0,337	23,24
superfície total	12,11	-	-	-



**PREFEITURA MUNICIPAL DE
CAMPOS DE JÚLIO**
DEPARTAMENTO DE ENGENHARIA
Avenida Valdir Masutti, nº 1999, Bom Jardim - Campos de Júlio
Fone: 0xx65-3387-2800

Obra: Passarela Lateral		Área de Obra: 117,80 m ²	
Prefeitura Municipal de Campos de Júlio		RESPONSÁVEL TÉCNICO EDUARDO RAMPANELLI TOSETTO CREA: 132963/07	
Conteúdo: Projeto Estrutural		Escala: Indicadas	
Data: 02/08/2022		Desenho: Eduardo R. Tosetto	
		Folha: 3/6	



Piso 2
Piso
Escala: 1:50

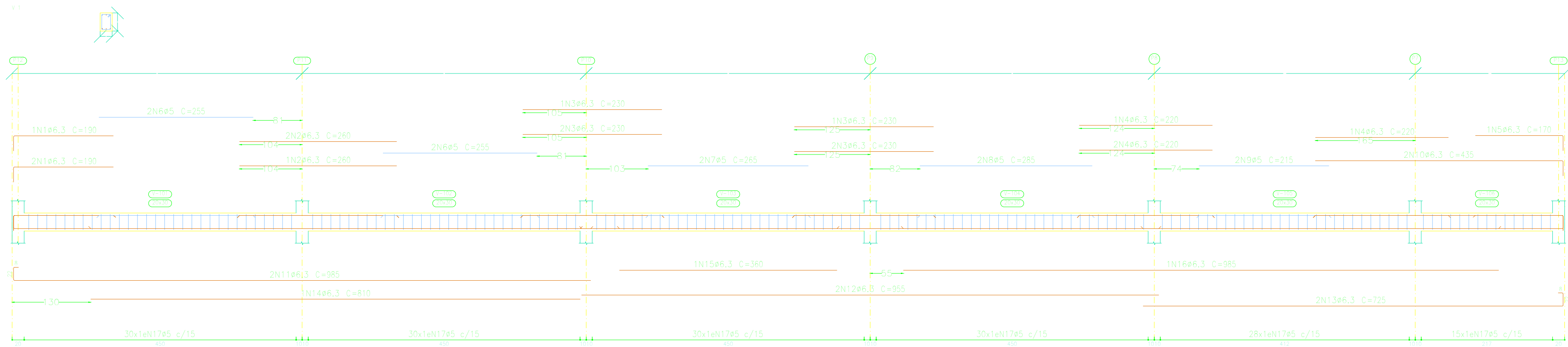
Piso 2
Fundação
Concreto: C25, em geral
Escala: 1:50

Piso 2				
Elemento	Formas (m ²)	superfície (m ²)	volumen (m ³)	formas (kg)
Vigas	31,09	10,36	3,310	132
Pilares	23,92	-	1,200	34
Total	-	10,36	4,510	166
Indíce (por m ²)	-	-	0,415	15,26
superfície total	10,88 m ²			



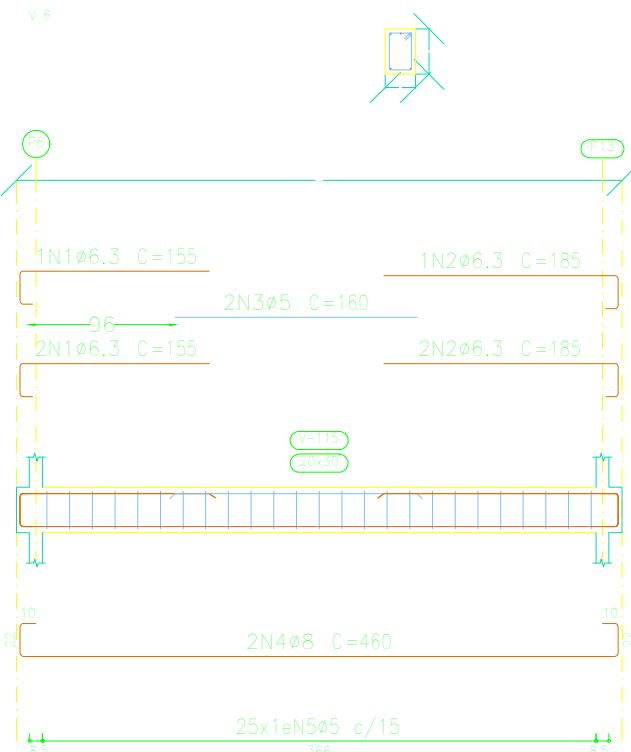
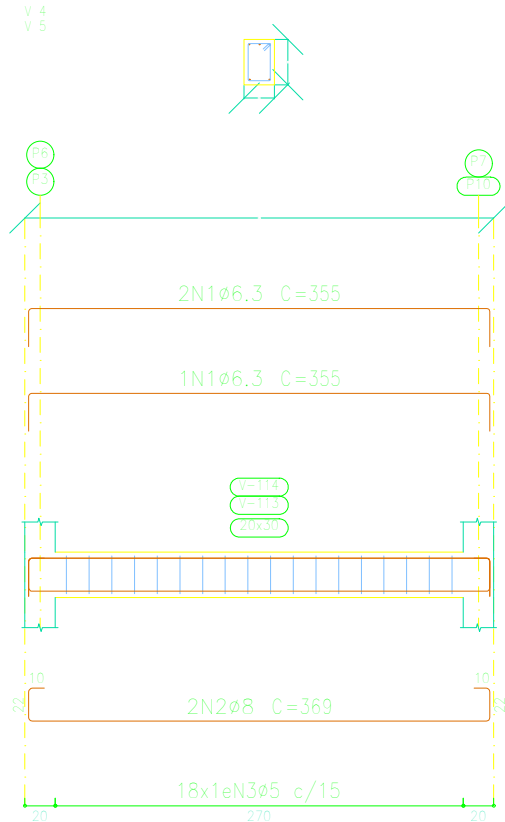
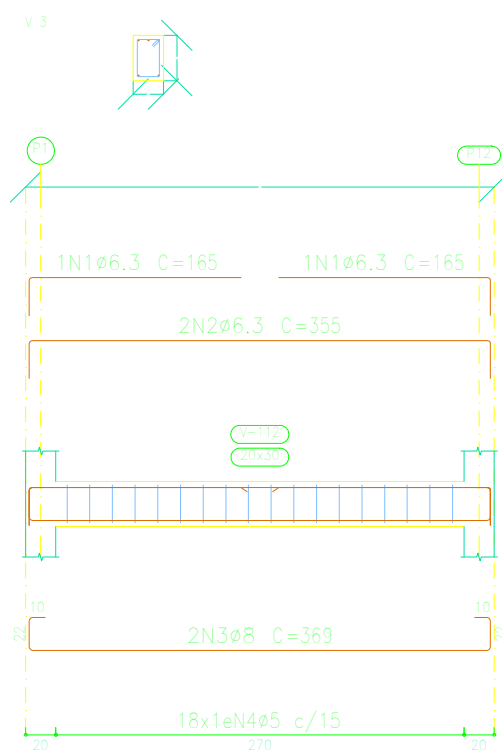
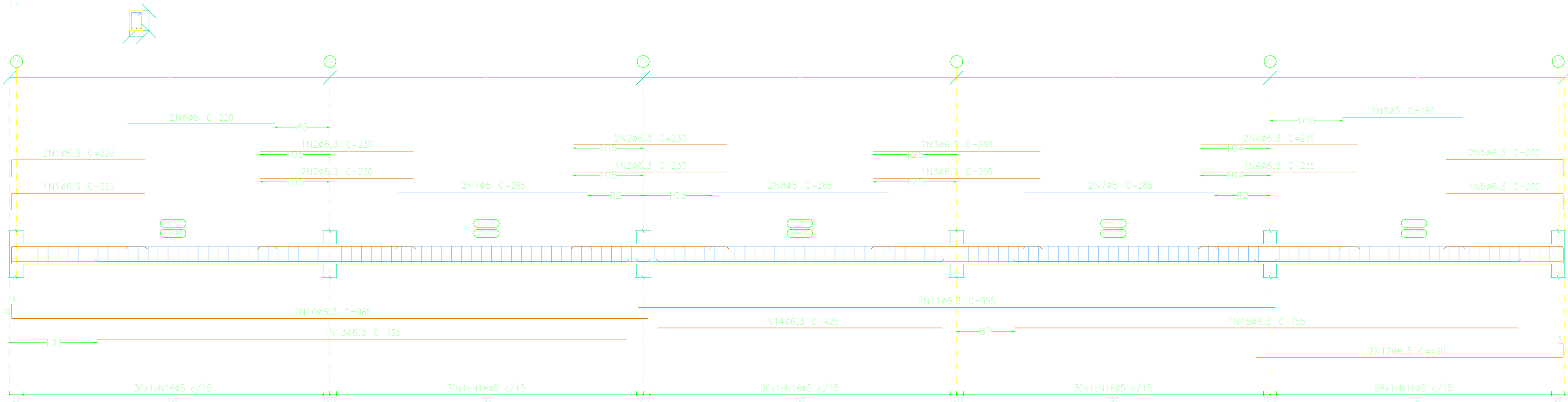
**PREFEITURA MUNICIPAL DE
CAMPOS DE JÚLIO**
DEPARTAMENTO DE ENGENHARIA
Avenida Valdir Masutti, nº 1999, Bom Jardim - Campos de Júlio
Fone: 0xx65-3387-2800

Obra: Passarela Lateral		Área de Obra: 117,80 m²	
Conteúdo: Projeto Estrutural		Indicadas	
Data: 02/08/2022		Desenho: Eduardo R. Tosetto	
		Folha: 4/6	



Piso 1
Desenho de vigas
Concreto: C25, em geral
Aço das barras: CA-50 e CA-60
Aço das estribos: CA-50 e CA-60
Escala vigas 1:50
Escala seções 1:50
Escala aberturas 1:50

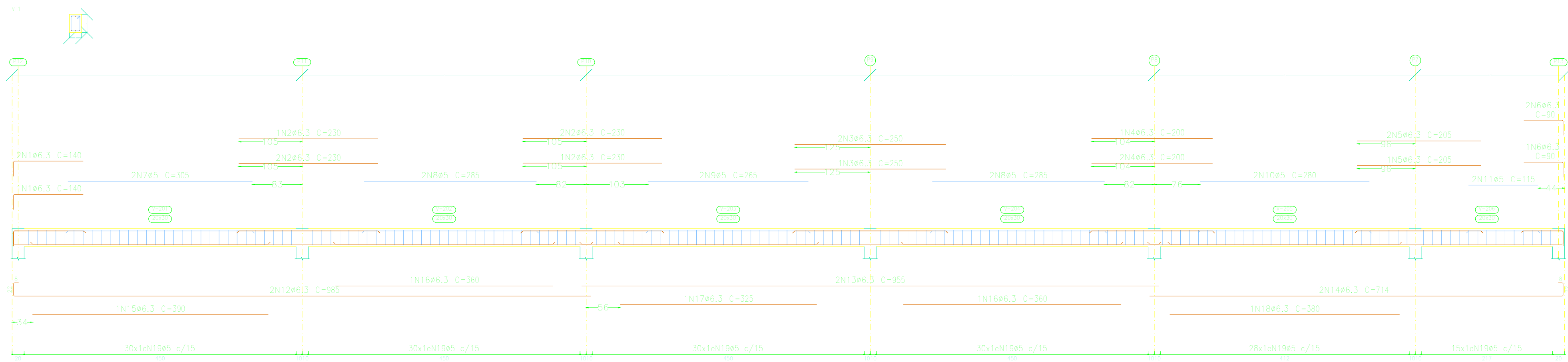
Elemento	Pos.	Diã.	Q.	Esquema (cm)	Comp. (cm)	Tota (cm)	CA-50 (kg)	CA-60 (kg)
V 1	1	ø6,3	3		190	570	1,4	
	2	ø6,3	3		260	780	1,9	
	3	ø6,3	6		230	1380	3,4	
	4	ø6,3	4		220	880	2,2	
	5	ø6,3	1		170	170	0,4	
	6	ø5	4		255	1020		1,6
	7	ø5	2		265	530		0,8
	8	ø5	2		285	570		0,9
	9	ø5	2		215	430		0,7
	10	ø6,3	2		435	870	2,1	
	11	ø6,3	2		985	1970	4,8	
	12	ø6,3	2		955	1910	4,7	
	13	ø6,3	2		725	1450	3,6	
	14	ø6,3	1		810	810	2,0	
	15	ø6,3	1		360	360	0,9	
	16	ø6,3	1		985	985	2,4	
	17	ø5	163		88	14344		22,5
Total+10%							32,8	23,2
V 2	1	ø6,3	3		225	675	1,7	
	2	ø6,3	6		230	1380	3,4	
	3	ø6,3	3		250	750	1,8	
	4	ø6,3	3		235	705	1,7	
	5	ø6,3	3		200	600	1,5	
	6	ø5	2		220	440		0,7
	7	ø5	4		285	1140		1,8
	8	ø5	2		265	530		0,8
	9	ø5	2		180	360		0,6
	10	ø6,3	2		985	1970	4,8	
	11	ø6,3	2		955	1910	4,7	
	12	ø6,3	2		490	980	2,4	
	13	ø6,3	1		795	795	1,9	
	14	ø6,3	1		425	425	1,0	
	15	ø6,3	1		755	755	1,8	
	16	ø5	148		88	13024		20,4
Total+10%							29,4	26,7
V 3	1	ø6,3	2		165	330	0,8	
	2	ø6,3	2		355	710	1,7	
	3	ø8	2		369	738	2,9	
	4	ø5	18		88	1584		2,5
Total+10%							5,9	2,8
V 4=V 5	1	ø6,3	3		355	1065	2,6	
	2	ø8	2		369	738	2,9	
	3	ø5	18		88	1584		2,5
Total+10%							6,1	2,8
V 6	1	ø6,3	3		155	465	1,1	
	2	ø6,3	3		185	555	1,4	
	3	ø5	2		160	320		0,5
	4	ø8	2		440	880	3,6	
	5	ø5	25		88	2200		3,5
Total+10%							6,7	4,4
							ø6,3:	0,0
							ø6,3:	73,6
							ø8:	13,4
							Total:	87,0
							ø5:	68,7
							ø5:	0,0
							ø8:	0,0
							Total:	68,7



Resumo Aço	Comp. total (m)	Peso+10% (kg)	Total
CA-50	272,7	73	
CA-60	31,3	14	
Total	304,0	87	

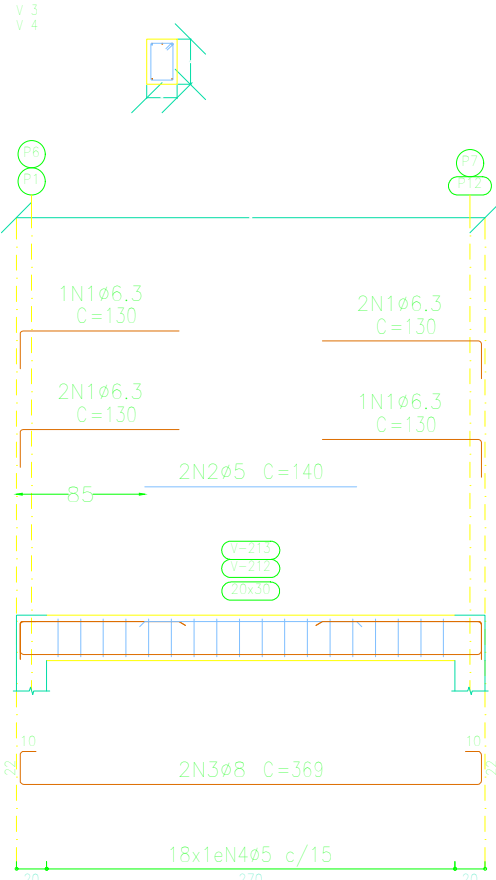
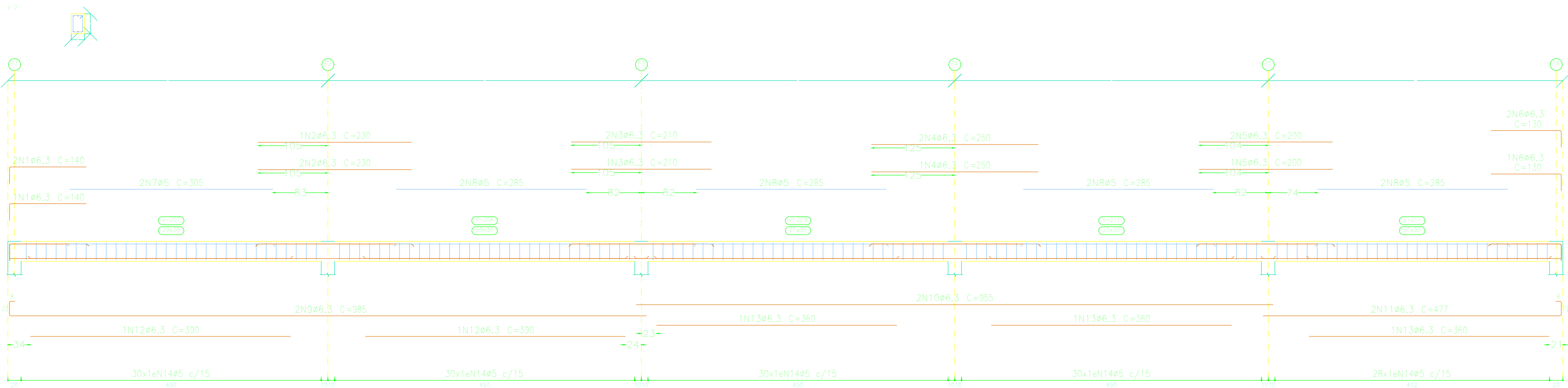
PREFEITURA MUNICIPAL DE CAMPOS DE JÚLIO
DEPARTAMENTO DE ENGENHARIA
Avenida Valdir Masutti, nº 1999, Bom Jardim - Campos de Júlio
Fone:0xx65-3387-2800

Obra:	Passarela Lateral	Área de Obra:	117,80 m²
Conteúdo:	Prefeitura Municipal de Campos de Júlio	RESPONSÁVEL TÉCNICO:	EDUARDO RAMPANELLI TOSETTO CREA: 132965/007
Data:	02/08/2022	Escalas:	Indicadas
Desenho:	Eduardo R. Tosetto	Folha:	5/6



Piso 2
Desenho de vigas
Concreto: C25, em geral
Aço das barras: CA-50 e CA-60
Aço das estribos: CA-50 e CA-60
Escala vigas 1:50
Escala seções 1:50
Escala aberturas 1:50

Elemento	Pos.	Diãrn.	Q.	Esquema	Comp. (cm)	Total (cm)	CA-50 (kg)	CA-60 (kg)
V.1	1	ø6.3	3		140	420	1.0	
	2	ø6.3	6		230	1380	3.4	
	3	ø6.3	3		250	750	1.8	
	4	ø6.3	3		200	600	1.5	
	5	ø6.3	3		205	615	1.5	
	6	ø6.3	3		90	270	0.7	
	7	ø5	2		305	610		1.0
	8	ø5	4		285	1140		1.8
	9	ø5	2		265	530		0.8
	10	ø5	2		280	560		0.9
	11	ø5	2		115	230		0.4
	12	ø6.3	2		985	1970	4.8	
	13	ø6.3	2		955	1910	4.7	
	14	ø6.3	2		714	1428	3.5	
	15	ø6.3	1		390	390	1.0	
	16	ø6.3	2		360	720	1.8	
	17	ø6.3	1		325	325	0.8	
	18	ø6.3	1		380	380	0.9	
	19	ø5	163		88	14344		22.5
						Total+10%	30.1	30.1
V.2	1	ø6.3	3		140	420	1.0	
	2	ø6.3	3		230	690	1.7	
	3	ø6.3	3		210	630	1.5	
	4	ø6.3	3		250	750	1.8	
	5	ø6.3	3		200	600	1.5	
	6	ø6.3	3		130	390	1.0	
	7	ø5	2		305	610		1.0
	8	ø5	8		285	2280		3.6
	9	ø6.3	2		985	1970	4.8	
	10	ø6.3	2		955	1910	4.7	
	11	ø6.3	2		477	954	2.3	
	12	ø6.3	2		390	780	1.9	
	13	ø6.3	3		360	1080	2.8	
	14	ø5	148		88	13024		20.4
							Total+10%	27.3
V.3=V.4	1	ø6.3	6		130	780	1.9	
	2	ø5	2		140	280		0.4
	3	ø8	2		369	738	2.9	
	4	ø5	18		88	1584		2.5
							Total+10%	5.3
							10.6	6.4
						ø5:	0.0	64.0
						ø6.3:	61.6	0.0
						ø8:	6.4	0.0
						Total:	68.0	64.0



Resumo Aço	Comp. total (m)	Peso+10% (kg)	Total
CA-50	ø6.3	228,9	62
	ø8	14,8	6
CA-60	ø5	370,6	64
Total			132



PREFEITURA MUNICIPAL DE CAMPOS DE JÚLIO

DEPARTAMENTO DE ENGENHARIA

Avenida Valdir Masutti, nº 1999, Bom Jardim - Campos de Júlio

Fone:0xx65-3387-2800

Obra:	Passarela Lateral	Área de Obra:	117,80 m²
Conteúdo:	Prefeitura Municipal de Campos de Júlio	RESPONSÁVEL TÉCNICO	EDUARDO RAMPARELLI TOSETTO
	Projeto Estrutural	Escalas:	Indicadas
Data:	02/08/2022	Desenho:	Eduardo R. Tosetto
		Folha:	6/6